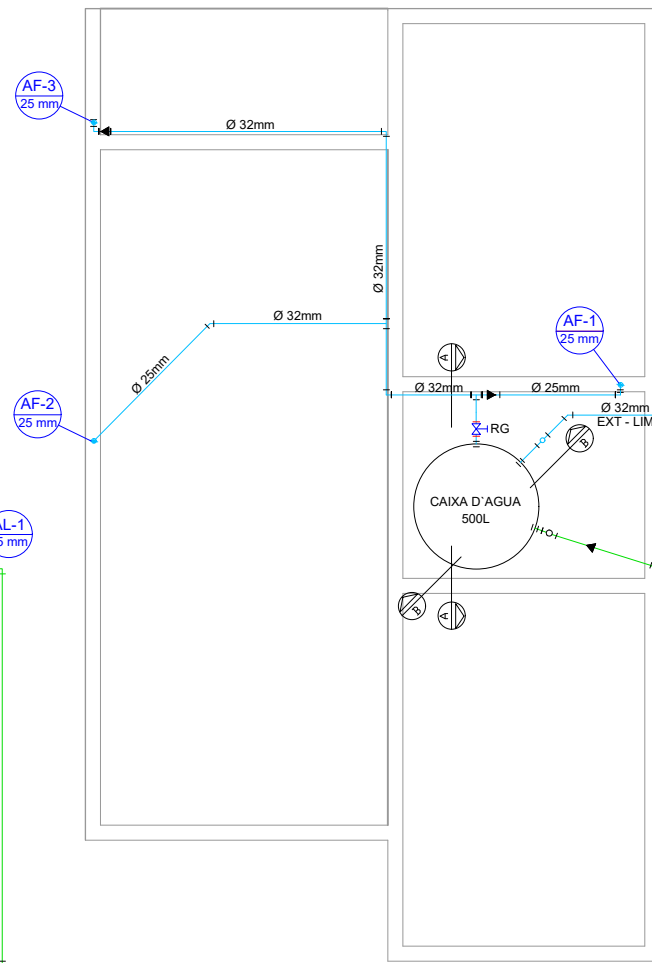


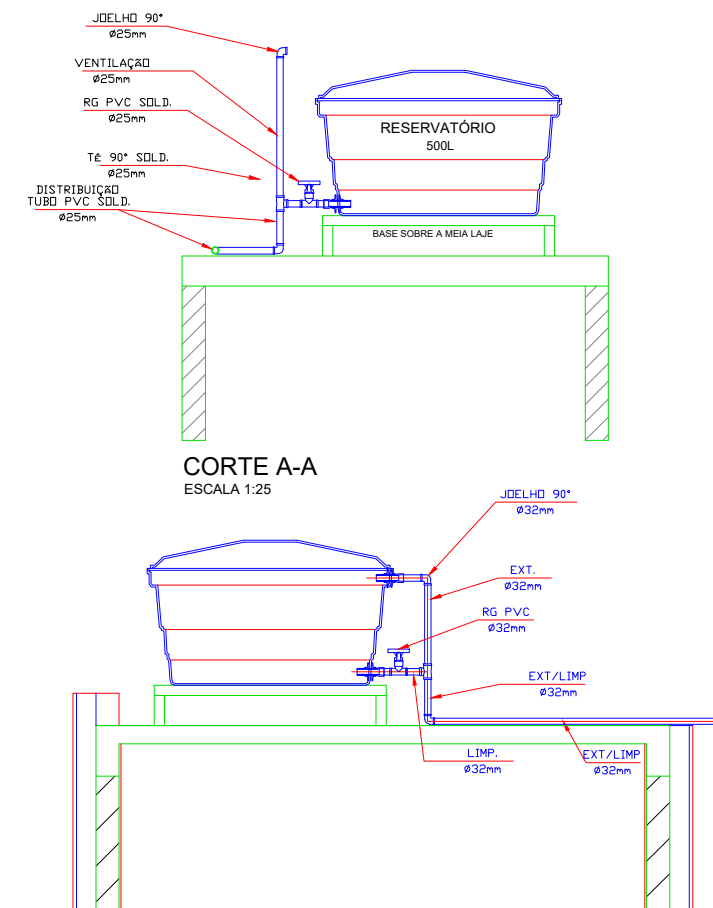
PLANTA BAIXA
PROJETO HIDRÁULICO
Escala: 1:75



PLANTA BAIXA COBERTURA
PROJETO HIDRÁULICO
Escala: 1:75

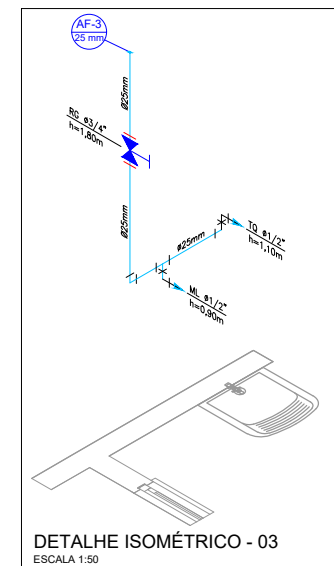
Altura dos equipamentos
Lavatório: 60cm
Chuveiro: 210cm
Vaso Sanitário: 20cm
Máquina de lavar roupa: 90cm
Tanque: 110cm
Pia: 110cm

Legenda
Alimentador Predial
Hidrômetros
Registro bruto gaveta Industrial c/PVC soldável
Registro de gaveta c/canopla cromada c/ CPVC
Registro de gaveta c/canopla cromada c/PVC soldável

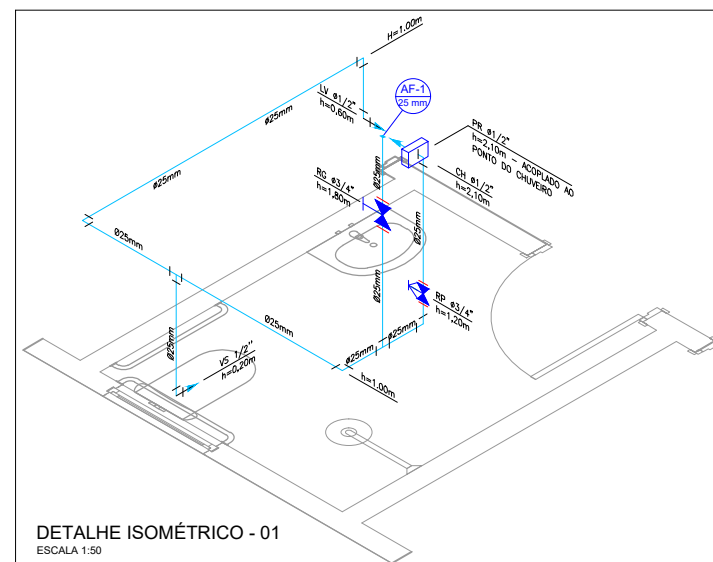


CORTE A-A
ESCALA 1:25

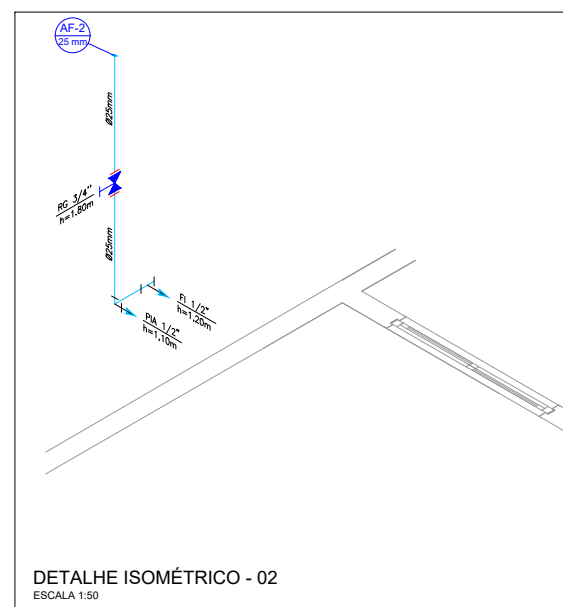
CORTE B-B
ESCALA 1:25



DETALHE ISOMÉTRICO - 03
ESCALA 1:50



DETALHE ISOMÉTRICO - 01
ESCALA 1:50



DETALHE ISOMÉTRICO - 02
ESCALA 1:50

PREFEITURA MUNICIPAL DE AMETISTA DO SUL
O presente projeto está em condições de ser
aprovado em:

Responsável Técnico
Henrique T. Cremonini
Engenheiro Civil CREA RS 245874

MUNICÍPIO DE AMETISTA DO SUL		CONSTRUÇÃO DE 25 UNIDADES HABITACIONAIS MCMV - FNHIS	
		PROJETO: PROJETO DE INSTALAÇÕES: HIDRÁULICO	
Rua Guaporé, nº 1433, centro Ametista Do Sul - RS Fone: CEP: 98465-000		ENDEREÇO: LOTEAMENTO HABITACIONAL	
PROPRIETÁRIO	RESP. TÉCNICO	CIDADE:	MATRICULA TERRENO:
Município de Ametista Do Sul CNPJ: 92.411.156/0001-83	Henrique T. Cremonini Eng. Civil CREA RS 245874	Ametista Do Sul/RS	
		ESCALA:	ÁREA:
		Indicada	55,66m²
		DATA:	DESENHO:
		Julho/2025	Henrique T. Cremonini